

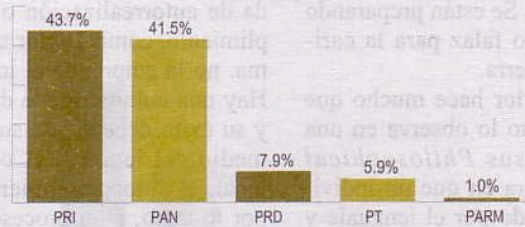
INDICADORES

# Elecciones 1997

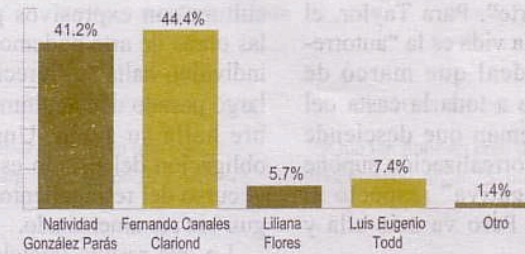
## Nuevo León

### INTENCIÓN DE VOTO

Si hoy fueran las elecciones para gobernador, ¿por qué partido votaría?

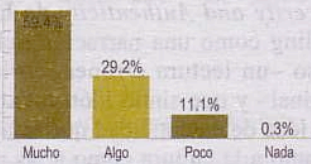


¿Si hoy fueran las elecciones para gobernador por quién votaría usted?



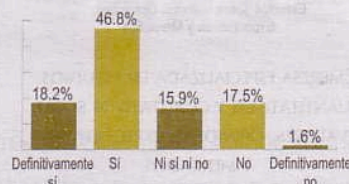
### IMPORTANCIA DEL VOTO

¿Qué tan importante cree usted que será su voto en las próximas elecciones?



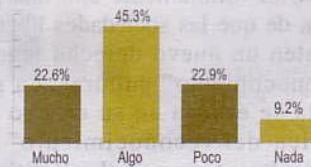
### RESPECTO AL VOTO

¿Cree usted que se respetará el voto en la próxima elección?



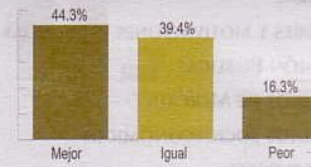
### APOYO A LA DEMOCRACIA

¿Qué tanto cree usted que el actual gobierno del estado apoye a la democracia?



### ALTERNANCIA

¿Cree usted que los problemas de su localidad serían atendidos mejor, igual o peor por un gobernador de la oposición?



#### Vitrina metodológica

Tamaño de la muestra: 693 entrevistas en calle a personas de ambos sexos (hombres 54.3%, mujeres 45.7%), de los once distritos electorales federales del estado de Nuevo León. Método de muestreo: aleatorio, con probabilidad de selección proporcional a la población de los distritos electorales, adicionalmente se emplearon guías de control cualitativas; margen de error: ±3.5%; nivel de confianza: 95%; levantamiento: 1-7 de abril de 1997.



Alduncin y Asociados  
Estudios sobre Valores,  
Opiniones, Expectativas,  
y Mercados